

MONTHLY MEMBERSHIP PROGRESS REPORT

District LB 2

Results as of: 6/30/2024

GMT:

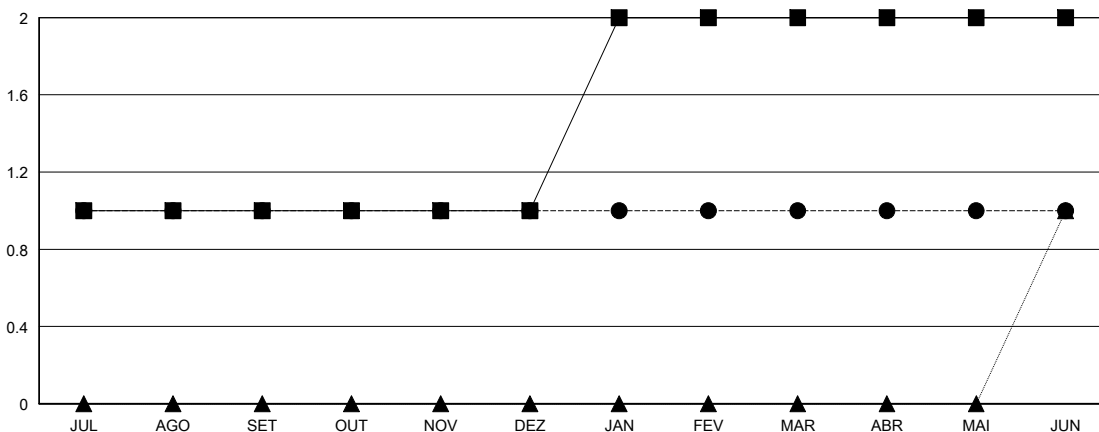
LOCAL BRAZIL

GMT-AJ

Clubes			
RESULTADOS PARA 2023-2024			
TRIMESTRE	META DE NOVOS CLUBES	NOVOS CLUBES	CLUBES BAIXADO
JUL/AGO/SET	1	1	2
OUT/NOV/DEZ	0	0	1
JAN/FEV/MAR	1	0	1
ABR/MAI/JUN	0	0	1

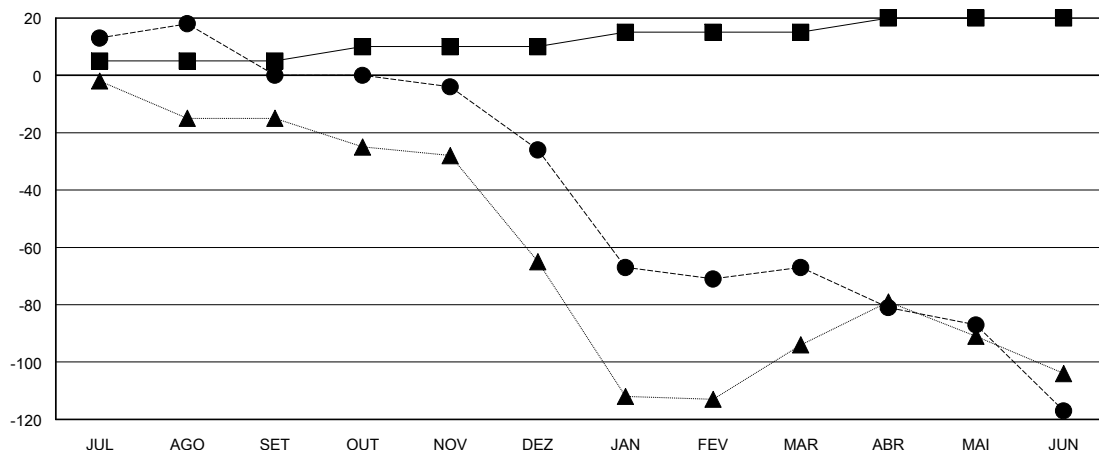
Sócios			
RESULTADOS PARA 2023-2024			
TRIMESTRE	META DE CRESCIMENTO LÍQUIDO DE ASSOCIADOS	CRESCIMENTO REAL DE ASSOCIADO	BAIXA REAL DE ASSOCIADOS (incluindo transferências)
JUL/AGO/SET	5	54	52
OUT/NOV/DEZ	5	28	51
JAN/FEV/MAR	5	22	61
ABR/MAI/JUN	5	60	103

CUMULATIVO DO NÚMERO REAL E METAS DE NOVOS CLUBES



-■- METAS DO ANO VIGENTE PARA NOVOS CLUBES
 -●- NÚMERO REAL DE NOVOS CLUBES DO ANO VIGENTE
 -▲- NÚMERO REAL DE NOVOS CLUBES DO ANO PASSADO

CUMULATIVO DO NÚMERO REAL E METAS DE SÓCIOS



-■- META DE CRESCIMENTO LÍQUIDO DE ASSOCIADOS
 -●- CRESCIMENTO REAL DE ASSOCIADO
 -▲- QUADRO ASSOCIATIVO REAL DO ANO PASSADO

CLUBES BAIXADOS: 5	20 CLUBS OF 45 ADICIONADO 1 OU MAIS NOVOS SÓCIOS	DISTRIBUIÇÃO POR SEXO
		MASCULINO 589 (51.22%)
		FEMININO 560 (48.70%)
SÓCIOS BAIXADOS	CLIQUE AQUI PARA OS DADOS CUMULATIVOS DO QUADRO ASSOCIATIVO	TOTAL DE ASSOCIADOS EM UNIDADES FAMILIARES 560
FALECIDO 8		ASSOCIADOS FAMILIARES PAGANDO A METADE DAS QUOTAS 304
CLUBES CANCELADOS 56		
OUTRO 202		
TOTAL 266		